

## Barcelona Digital, Centre Tecnològic i PCiTAL creen el centre AgroalTIC

© Ajuntament de Lleida (Herminia Sirvent)



Carles Fradera acompanyat de Ros, Mínguez i Badia als edificis H

El PCiTAL comptarà amb un nou centre de recerca, AgroalTIC, fruit de l'acord de col·laboració entre Barcelona Digital, Centre Tecnològic i el mateix PCiTAL. El director general de Barcelona Digital, Carles Fradera; el director de l'Escola Politècnica Superior de la Universitat de Lleida (UdL), Ferran Badia, i el vicepresident del PCiTAL i Alcalde de Lleida, Àngel Ros, van presen-

tar l'acord el passat 15 d'abril. Tot seguit, Fradera va visitar el parc. AgroalTIC serà un centre experimental d'R+D+I TIC que investigarà tota la cadena del sector agroalimentari. El centre iniciarà les activitats el darrer trimestre del 2009 i estarà totalment operatiu a finals del 2010. Inicialment crearà 12 llocs de treball i suposarà una inversió de 2 milions d'euros.

## Joan Pedrol, director tècnic de l'Arboretum

El Consell d'Administració del PCiTAL ha nomenat Joan Pedrol director tècnic de l'Arboretum. Joan Pedrol és especialista en fitotècnia i professor de l'Escola Tècnica Superior d'Enginyeria Agrària de la Universitat de Lleida, on forma part del grup de recerca Flora Ibèrica. El nou director tècnic de l'Arboretum va participar en la redacció del projecte del jardí.



## El PCiTAL, soci d'APTE

L'assemblea general de l'Asociación de Parques Científicos y Tecnológicos de España (APTE) va aprovar per unanimitat el 13 de maig l'admissió del PCiTAL com a soci de ple dret. El president del PCiTAL i rector de la Universitat de Lleida, Joan Viñas, va rebre el diploma acreditatiu durant l'assemblea, que es va celebrar a Jerez de la Frontera.

### Requisits complerts

L'atorgament d'aquesta distinció suposa el compliment d'uns requisits per part del PCiTAL, com el manteniment de relacions formals i operatives amb la universitat, centres d'investigació i d'altres institucions d'educació superior. L'acreditació també té en compte el foment al parc de la formació i el creixement d'empreses basades en el coneixement i del sector terciari. A més, la condició de soci requereix tenir un organisme de gestió que impulsi la transferència de tecnologia i fomenti la innovació entre les empreses i organitzacions del parc. El PCiTAL era anteriorment afiliat d'APTE, i no soci, perquè estava en vies de projecte.

© APTE



Viñas amb els representants d'APTE i d'altres parcs que s'hi han associat

## Uns setanta professionals assisteixen a la II Jornada d'Innopan

Uns setanta professionals del sector del pa i de la farina i investigadors de la Universitat de Lleida i de l'Institut de Recerca i Tecnologia Agroalimentàries (IRTA) van assistir a la II Jornada de Difusió Tecnològica, que va organitzar Innopan el 3 de juny. La regidora de Noves Tecnologies de l'Ajuntament de Lleida, Montse



Mínguez amb Lorenzo Alonso, vicepresident d'Innopan

Mínguez, va inaugurar la sessió. La confluència dels interessos de les empreses i dels artesans del sector del pa va ser un dels punts que més interès va desvetllar. La trobada es va estructurar en tres àrees: la innovació en les matèries primeres, la innovació en la producció i la innovació en l'oferta.



Ros i Mínguez en la cloenda de la trobada



Piqué, Viñas i Nadal en la inauguració de l'acte



Imatge de la jornada

## El PCi TAL, seu de la primera trobada del 'Fem Talent' de l'XPCAT

El PCi TAL va acollir el dia 26 de maig la primera trobada del cicle "Fem Talent" sobre la igualtat d'oportunitats en l'àmbit laboral, que organitza la Xarxa de Parcs Científics i Tecnològics de Catalunya (XPCAT). El president del PCi TAL i rector de la Universitat de Lleida, Joan Viñas, i el vicepresident del

parc i Alcalde de Lleida, Àngel Ros, van inaugurar i cloure la jornada, respectivament. La directora dels serveis territorials del Departament de Treball a Lleida, Pilar Nadal; la directora de la consultoria ENRED, M. Àngeles Salle, i el president de l'XPCAT, Josep M. Piqué, van participar en les ponències.

## El Consorci Lleidatà de Control completa les acreditacions de laboratoris d'assaigs de construcció

El Departament de Medi Ambient i Habitatge de la Generalitat de Catalunya ha concedit al Consorci Lleidatà de Control, ubicat al PCi TAL, quatre noves acreditacions en l'àmbit de materials de la construcció. D'aquesta manera, l'entitat ja disposa de totes les acreditacions existents per als laboratoris d'assaigs de la construcció. Aquesta concessió ha estat possible gràcies a la inversió de 80.000 € en nou material de laboratori que ha realitzat el consorci. Les noves acreditacions corresponen als àmbits de materials de cobertes de peces de formigó, materials de cobertes de peces ceràmiques,

materials de paviments de peces de formigó i materials de paviments de peces ceràmiques. El Consorci Lleidatà de Control amplia, així, els àmbits en els quals pot realitzar assaigs de marcatge CE.



Pèndul per a l'assaig de desgast de paviments

## Èxit d'assistència a la jornada de Tecnoinf

Unes cinquanta persones, entre empresaris i personal de l'Administració pública, van assistir a la conferència sobre la virtualització de servidors i escriptoris a l'empresa, organitzada el passat dia 9 de juny per l'empresa Tecnoinf i el seu *partner* Ncora Information Technology. La jornada va tenir lloc al PCi TAL, on està ubicada Tecnoinf.

Els ponents de la jornada, el gerent de Tecnoinf, Manel Anaya, i el director tècnic de Ncora, Josep Ros, van parlar de l'estalvi econòmic, de manteniment, d'espai i d'energia com a punts forts de la virtualització a l'empresa. A més, van demostrar, a partir d'exemples pràctics, que la recuperació de l'entorn és més ràpida si està virtualitzat, en cas de caiguda.

## Estudi pioner de l'IRBLleida sobre la funció dels vasos sanguinis

UDETMA, el grup de l'Institut de Recerca Biomèdica de Lleida (IRBLleida) que investiga en la prevenció de les malalties ateroscleròtiques, inicia un estudi pioner a l'Estat sobre la funció dels vasos

sanguinis en persones sanes amb sobrepès. UDETMA, que és l'únic grup investigador d'Espanya en aquest àmbit, realitza l'estudi conjuntament amb la Universitat d'Utrecht (Holanda).

L'objectiu de l'estudi és conèixer millor la funció de les artèries de pacients amb sobrepès utilitzant una tècnica no dolorosa i avaluant l'impacte de diferents medicaments que redueixen les concentracions de colesterol. UDETMA ha sol·licitat la participació de persones sanes amb sobrepès, que tinguin entre 18 i 79 anys. L'IRBLleida està ubicat al Campus de la Salut del PCiITAL.

## Redtel vol fer del PCiITAL un nexa de comunicacions entre Espanya i França

El president executiu de Redtel, Miguel Canalejo, aposta per convertir el PCiITAL en un nexa de telecomunicacions entre Catalunya i Espanya i el sud de França. Així ho va assegurar el representant de Redtel en la visita al parc el 17 d'abril. Canalejo va estar acompanyat pel vicepresident del PCiITAL i Alcalde de Lleida, Àngel Ros, que li va mostrar les instal·lacions. Redtel és l'associació d'operadors de telecomunicacions amb xarxa pròpia. En formen part ONO, Orange, Telefónica i Vodafone.



Canalejo amb Ros en la visita a les instal·lacions

@ Ajuntament de Lleida (Hermínia Sirvent)

## La UdL, millor universitat de l'Estat en qualitat docent

La UdL, membre del consorci del PCiITAL, és la millor universitat pública de l'Estat en qualitat docent, segons l'informe de la Fundació Conocimiento y Desarrollo corresponent al 2008. La UdL també és líder en la ràtio de personal docent i investigador per alumne, amb 9,87 estudiants per professor, i, per segon any consecutiu, en places de biblioteca.

Bona part de la recerca científica i tècnica de la UdL està vinculada al PCiITAL. El parc disposa de més de 300 investigadors integrats en 19 grups de recerca al Campus Agroalimentari, seu de l'Escola Tècnica Superior d'Enginyeria Agrària. A més, el Campus de la Salut acull la Facultat

de Medicina de la UdL i l'Institut de Recerca Biomèdica de Lleida, que disposa de 80 investigadors dividits en 5 grups de recerca.

© UdL (Xavier Goñi)



Equip de govern de la UdL al PCiITAL

### L'equip de govern de la UdL es reuneix al PCiITAL

L'equip de govern de la UdL va celebrar la seva reunió setmanal el 22 d'abril al PCiITAL. El president del parc i rector de la UdL, Joan Viñas, va presidir la reunió, on van participar els vicerectors d'Infraestructures i Tecnologies de la Informació, Pere Solà; de Recerca, Isabel del Arco; de Professorat, Joan Ramon Rosell; d'Activitats Culturals i Projecció Universitària, Jaume Barrull, i d'Estudiantat, Xavier Gómez, a més del gerent, Josep Maria Sentís. Posteriorment, l'equip de govern va visitar les instal·lacions del parc acompanyats pel gerent, Josep Clotet, i el director científic, Santiago Planas.

## El Dr. Matias-Guiu, director de l'IRBLleida, Premi Josep Trueta de Recerca Científica



@ Udl

Matias-Guiu amb el grup de Patologia Oncològica de la UdL

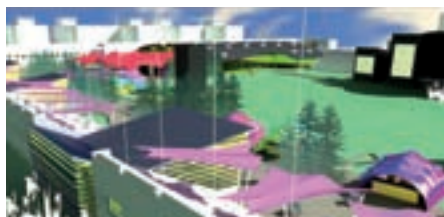
El doctor Xavier Matias-Guiu, director de l'IRBLleida, ha rebut el Premi Josep Trueta de Recerca Científica, que atorga l'Acadèmia de Ciències Mèdiques de Catalunya i les Balears. Aquest guardó reconeix el projecte d'investigació del Dr. Matias-Guiu i el seu equip en el camp de la patologia molecular del càncer ginecològic, en concret d'endometri. L'IRBLleida està integrat al Parc Científic i Tecnològic Agroalimentari de Lleida.

El premi Josep Trueta de Recerca Científica premia els investigadors que han publicat en els últims cinc anys la seva investigació en revistes científiques d'arreu del món. L'Acadèmia de Ciències Mèdiques de Catalunya i les Balears aplega els professionals de la salut de Catalunya, les Balears, el País Valencià i Andorra.

## Creació d'un complex d'oci al costat del PCiTAL

Un nou complex d'oci s'ubicarà al turó de Gardeny, al costat del PCiTAL. El complex oferirà accés gratuït a determinades zones, com menjador, gimnàs o spa, als treballadors del parc. La remodelació d'aquest espai inclourà restaurants i la plantació d'arbrat.

El complex crearà places d'aparcament i accessos des del recinte del PCiTAL. Aquest espai d'oci disposarà d'un centre de negocis, un espai per a la promoció econòmica i social de la ciutat i un museu. El recinte compartirà, a més, amb una discoteca, bars musicals i servei de guarderia.



Vista aèria del complex des de l'exterior



© Udl (Xavi Goñi)

Participants de la trobada al CREA

## Experts en energia solar visiten el PCiTAL

Onze representants d'empreses d'enginyeria i de la construcció de Xile van visitar el 16 de juny el PCiTAL, en el marc de la Missió Tecnològica a Espanya 2009. L'Escola Politècnica Superior (EPS) de la UdL i el Centre Internacional de Mètodes Numèrics en Enginyeria, organitza-

dors de la trobada, van presentar el parc lleidatà com a exemple de rehabilitació energètica. L'objectiu de la visita va ser conèixer la recerca de dos grups de la UdL: el Grup Energia Solar en l'Àmbit Fotovoltaic i el Grup GREA-Innovació Concurrent. Els assistents a la jornada es van reunir amb el president del PCiTAL i rector de la UdL, Joan Viñas, a l'edifici del Rectorat i, posteriorment, van visitar el Centre de Recerca en Energia Aplicada (CREA), al Campus de Capponet.